

Kultura | Della sicurezza *Per cure più sicure*



“

**BUONGIORNO A TUTTI,
MI CHIAMO ANGELA.**

**VI ACCOMPAGNERÒ NEL CORSO DI TUTTO L'ANNO
ILLUSTRANDOVÌ VARIE TEMATICHE E DIVERSE
SITUAZIONI A RISCHIO CHE INCONTRIAMO NEL
QUOTIDIANO.**

**INSIEME, SCOPRIREMO IN MODO LUDICO
I COMPORTAMENTI GIUSTI DA ADOTTARE.**

INIZIAMO!

Kultura Della sicurezza



“ QUEST’ANNO: VACCINAZIONE ANTI-INFLUENZALE + MISURE DI BARRIERA + USO DELLA MASCHERINA CHIRURGICA = PREVENZIONE OTTIMALE SIA DELL’INFLUENZA STAGIONALE CHE DEL COVID-19



LA PREVENZIONE ANTINFLUENZALE

LUOGO COMUNE N°1

L'INFLUENZA, NON È UNA MALATTIA GRAVE



FALSO!

- L'influenza è una malattia infettiva altamente contagiosa e invalidante.
- L'influenza è caratterizzata da una fase sintomatica con febbre alta, una tosse fastidiosa, brividi e dolori muscolari diffusi nonché da uno stato di stanchezza che può perdurare per diverse settimane.
- L'influenza è responsabile di numerosi decessi di persone anziane ogni anno.

I COMPORTAMENTI GIUSTI

“

- Fai il vaccino antinfluenzale per proteggere te stesso e i più anziani!
- Impegnati a rispettare le misure di barriera. Quest'anno in particolare, l'impatto dell'influenza può essere più grave in caso di una nuova ondata di COVID-19.

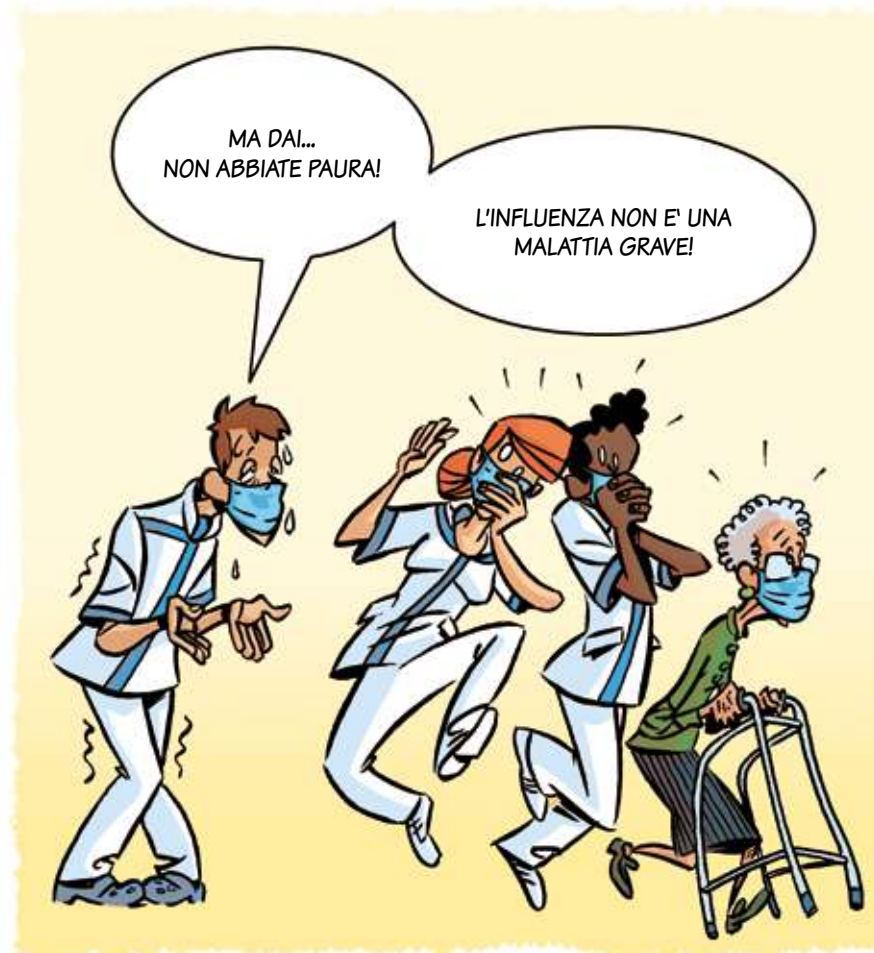


Immagine di sensibilizzazione Korian ad uso interno



ATTENZIONE

- Distanza minima di un metro dalle altre persone.
- Igiene regolare delle mani.
- Pulizia regolare dei locali e delle superfici.
- Uso della mascherina adatta.
- Aerazione regolare delle stanze.

LA PREVENZIONE ANTINFLUENZALE

LUOGO COMUNE N°2

IL VACCINO CONTRO L'INFLUENZA STAGIONALE NON È EFFICACE



FALSO!

- Se fai il vaccino, sei comunque più protetto che senza vaccino!
- La composizione del vaccino viene aggiornata ogni anno con 3 ceppi diversi per assicurare una migliore efficacia nei confronti di un virus che muta facilmente.
- La vaccinazione antinfluenzale permette di raggiungere l'immunità di gregge.

I COMPORTAMENTI GIUSTI

“

La vaccinazione protegge ciascun individuo e noi tutti grazie all'immunità collettiva!

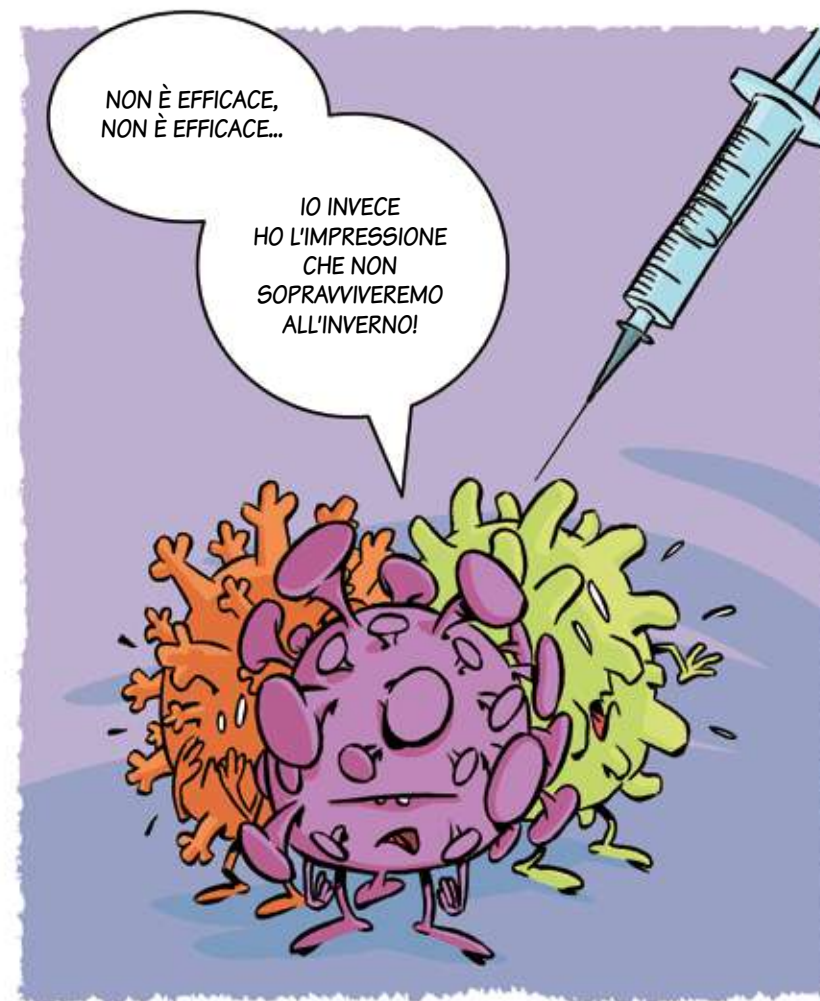


Immagine di sensibilizzazione Korian ad uso interno



ATTENZIONE

- Distanza minima di un metro dalle altre persone.
- Igiene regolare delle mani.
- Pulizia regolare dei locali e delle superfici.
- Uso della mascherina adatta.
- Aerazione regolare delle stanze.

LA PREVENZIONE ANTINFLUENZALE

LUOGO COMUNE N°3

IL VACCINO CONTRO L'INFLUENZA È PERICOLOSO!



FALSO!

- I vaccini antinfluenzali non contengono adiuvanti e in particolare non includono alluminio.
- L'unica controindicazione è un'eventuale allergia alle proteine dell'uovo.
- I ceppi di virus utilizzati non sono attivi né patogeni.

I COMPORTAMENTI GIUSTI

“

Fai il vaccino contro l'influenza perché è sempre meglio per la tua salute!



Immagine di sensibilizzazione Korian ad uso interno



ATTENZIONE

- Distanza minima di un metro dalle altre persone.
- Igiene regolare delle mani.
- Pulizia regolare dei locali e delle superfici.
- Uso della mascherina adatta.
- Aerazione regolare delle stanze.

LA PREVENZIONE ANTINFLUENZALE

LUOGO COMUNE N°4

L'OMEOPATIA È ALTRETTANTO EFFICACE DELLA VACCINAZIONE NEI CONFRONTI DELL'INFLUENZA



FALSO!

Solo il vaccino antinfluenzale ha un'efficacia dimostrata nella prevenzione dell'influenza. Non può quindi essere sostituito da un trattamento omeopatico.

I COMPORTAMENTI GIUSTI

“

Per una protezione vera, scegli un vaccino vero!

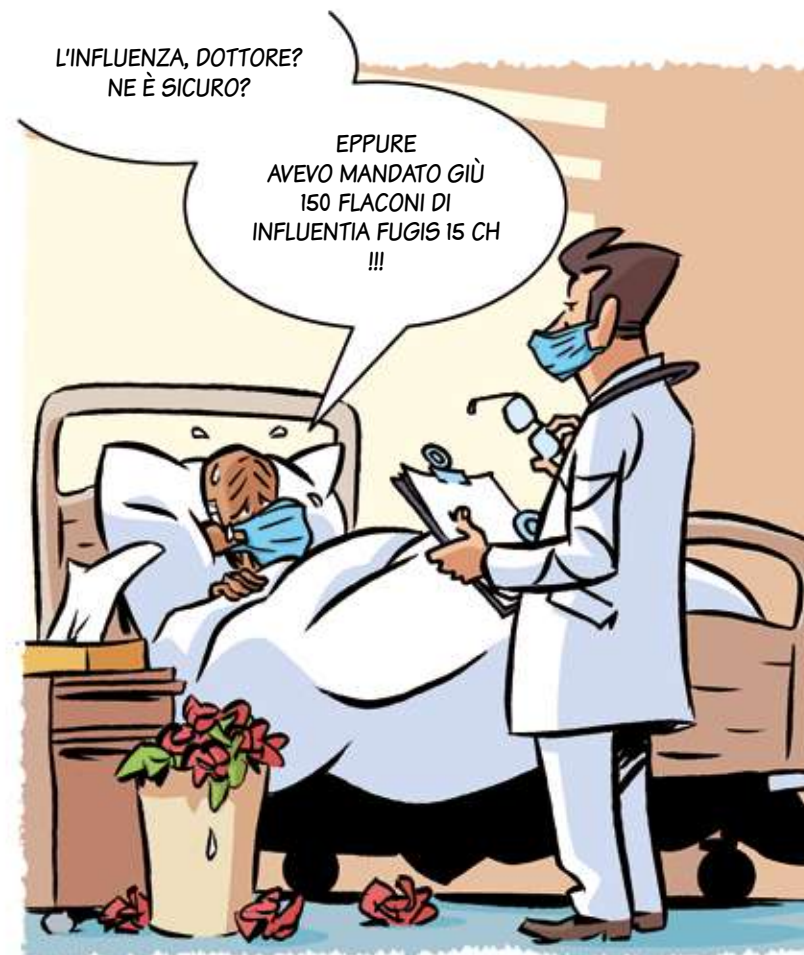


Immagine di sensibilizzazione Korian ad uso interno



ATTENZIONE

- Distanza minima di un metro dalle altre persone.
- Igiene regolare delle mani.
- Pulizia regolare dei locali e delle superfici.
- Uso della mascherina adatta.
- Aerazione regolare delle stanze.

LA PREVENZIONE ANTINFLUENZALE

LUOGO COMUNE N°5

MI SONO VACCINATO L'ANNO SCORSO, QUINDI NON HO BISOGNO DI RIFARE IL VACCINO QUEST'ANNO!



FALSO!

La maggior parte delle volte il vaccino antinfluenzale contiene almeno un ceppo diverso da quello dell'anno precedente.

I richiami annuali sono indispensabili per usufruire di una protezione efficace.

I COMPORTAMENTI GIUSTI

“

Fai il vaccino antinfluenzale ogni anno!



Immagine di sensibilizzazione Korian ad uso interno



ATTENZIONE

- Distanza minima di un metro dalle altre persone.
- Igiene regolare delle mani.
- Pulizia regolare dei locali e delle superfici.
- Uso della mascherina adatta.
- Aerazione regolare delle stanze.

LA PREVENZIONE ANTINFLUENZALE

LUOGO COMUNE N°6

IL VACCINO CONTRO L'INFLUENZA STAGIONALE È INUTILE



FALSO!

- La copertura vaccinale attuale pari a circa il 50% previene 2000 decessi all'anno.
- La vaccinazione permetterebbe di prevenire 3000 decessi all'anno se si raggiungesse un tasso di copertura del 75%.
- Il personale sanitario ha un rischio maggiore di contrarre l'influenza. La vaccinazione assicura una protezione individuale in più rispetto a quella dei pazienti.

I COMPORTAMENTI GIUSTI

“

Fai il vaccino antinfluenzale per non essere contagiato e non trasmettere il virus agli altri!



Immagine di sensibilizzazione Korian ad uso interno



ATTENZIONE

- Distanza minima di un metro dalle altre persone.
- Igiene regolare delle mani.
- Pulizia regolare dei locali e delle superfici.
- Uso della mascherina adatta.
- Aerazione regolare delle stanze.

LA PREVENZIONE ANTINFLUENZALE

... E IL COVID-19

COVID-19 E INFLUENZA: COSA HANNO IN COMUNE?



- **Entrambi i virus presentano un'ampia gamma di sintomi e di gravità.** I pazienti possono essere asintomatici o avere sintomi più seri, ma entrambi i virus possono anche essere la causa di patologie più gravi che possono portare alla morte.
- **Entrambi i virus sono contagiosi.** Il COVID-19 è circa due volte più contagioso dell'influenza, anche se quest'ultima si trasmette più velocemente.
- **Entrambi i virus si trasmettono per contatto o tramite le goccioline respiratorie.** Il virus può resistere fino a 3 giorni sulle superfici in plastica.
- **Le mani sono un vettore di contagio** importante.

I COMPORTAMENTI GIUSTI

“

I gesti di barriera sono identici per entrambi i virus.



Immagine di sensibilizzazione Korian ad uso interno



ATTENZIONE

- Distanza minima di un metro dalle altre persone.
- Igiene regolare delle mani.
- Pulizia regolare dei locali e delle superfici.
- Uso della mascherina adatta.
- Aerazione regolare delle stanze.

LA PREVENZIONE ANTINFLUENZALE

... E IL COVID-19

FAI IL VACCINO CONTRO L'INFLUENZA PER EVITARE UNA DOPPIA EPIDEMIA!



- **Il vaccino antinfluenzale non protegge dal COVID-19.** Al contrario, esiste un rischio di doppia epidemia durante l'inverno, che potrebbe essere limitato dalla vaccinazione.
- **Vaccinandoci, limitiamo il rischio di contagi.** I sintomi dell'influenza e del COVID-19 sono relativamente simili: vaccinarsi contro l'influenza permette quindi anche di facilitare la diagnosi. In questo modo diminuiscono i casi sospetti di coronavirus. Evitiamo inoltre di essere sottoposti a test ripetuti.

I COMPORTAMENTI GIUSTI

“

Fai il vaccino contro l'influenza per evitare una doppia epidemia.

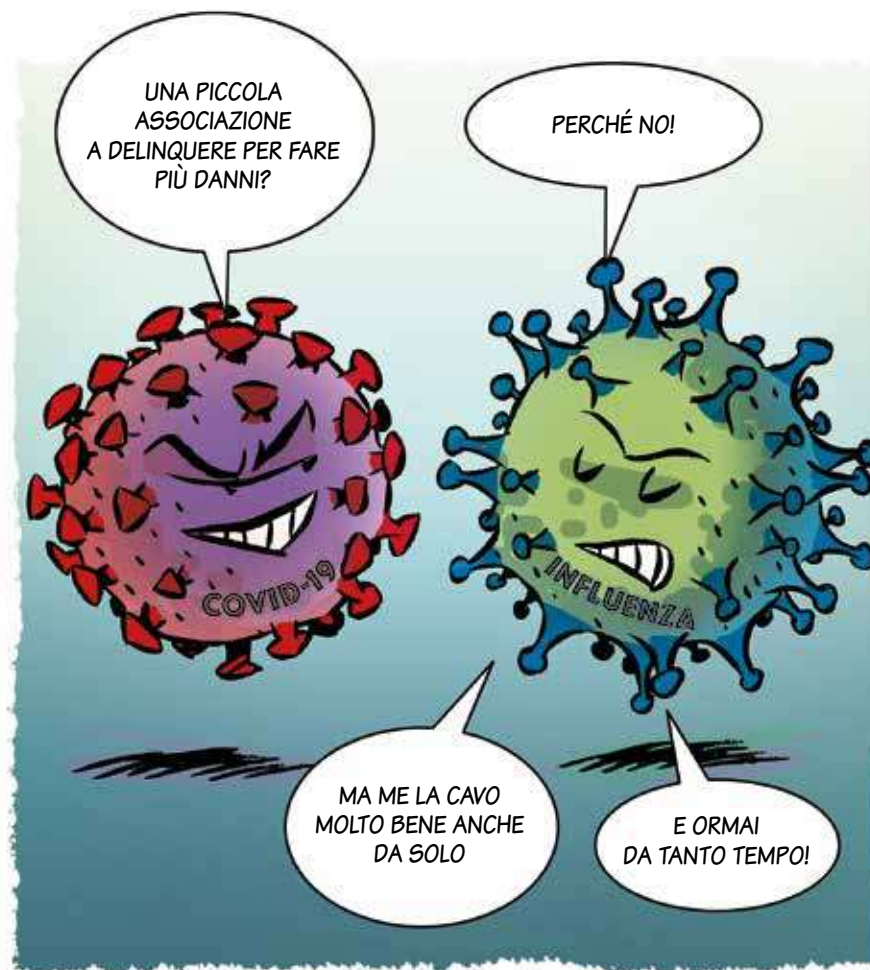


Immagine di sensibilizzazione Korian ad uso interno



ATTENZIONE

- Distanza minima di un metro dalle altre persone.
- Igiene regolare delle mani.
- Pulizia regolare dei locali e delle superfici.
- Uso della mascherina adatta.
- Aerazione regolare delle stanze.

LA PREVENZIONE ANTINFLUENZALE

... E IL COVID-19

IN CASO DI DUBBIO, FAI IL TEST PER IL COVID-19



Attualmente esistono due tipi di test per identificare i malati e curarli, interrompere la catena di contagio del virus e gestire l'evoluzione dell'epidemia.

- I **test virologici (RT-PCR)** permettono di determinare se una persona ha il virus al momento del test o l'ha contratto recentemente, grazie a un prelievo per via nasale o salivare. **È il test da preferire per sapere se si è portatori del virus al momento o se lo si è contratto di recente.**
- I **test sierologici** permettono di individuare se una persona ha sviluppato una risposta immunitaria dopo essere stata in contatto con il virus. Questi test rilevano la presenza di anticorpi tramite un prelievo di sangue. Il test permette in particolare di determinare a posteriori se si è stati contagiati dalla malattia.

I COMPORTAMENTI GIUSTI

“

Fai il test per conoscere meglio la tua situazione rispetto al COVID-19.



Immagine di sensibilizzazione Korian ad uso interno



ATTENZIONE

- Distanza minima di un metro dalle altre persone.
- Igiene regolare delle mani.
- Pulizia regolare dei locali e delle superfici.
- Uso della mascherina adatta.
- Aerazione regolare delle stanze.